

日付		AM(9:45~12:45)	PM(13:45~16:45)
1日	金	Windows入門(1)	
2日	土	Word基礎	
4日	月	Access基礎(1)	
5日	火	Word基礎	
		PowerPoint基礎	
6日	水	Excel基礎(1)	
		Access基礎(2)	
8日	金	Windows入門(2)	
		Word応用(1)	
		PowerPoint応用	
11日	月	Access応用(1)	
13日	水	Excel基礎(2)	
		Access応用(2)	
15日	金	Word応用(2)	
19日	火	Excel応用(1)	
22日	金	Excel基礎(1)	
26日	火	Excel応用(2)	
27日	水	Word基礎	
		Excel応用(1)	
29日	金	Excel基礎(2)	
31日	日	Excel応用(2)	

**MOS・VBAエキスパート  
オデッセイCBT 試験日程**  
店頭お申し込みは**1週間前**まで受付しております。

**9日(土) 16:00~ (15:45集合)**  
**13日(水) 17:30~ (17:15集合)**  
**20日(水) 17:30~ (17:15集合)**  
**27日(水) 17:30~ (17:15集合)**

**日商ネット検定**  
**3月9日(土)16:30~**

**休校日:3月21日(木祝)**

お電話または受付窓口によるご予約、お支払い、お申込等の  
対応は行っておりませんので了承ください。

- ご予約は、開講日7日前までをお願いいたします。
- 上記日程以外をご希望される場合はご相談ください。
- 7日前を過ぎてからのキャンセルはキャンセル料金が  
発生いたしますのでご注意ください。

**【キャンセル料】**

**1日講座 4,320円 (税込)**

◆ホームページにもスケジュールを掲載しています。

<http://www.pc-ikebukuro.jp/>

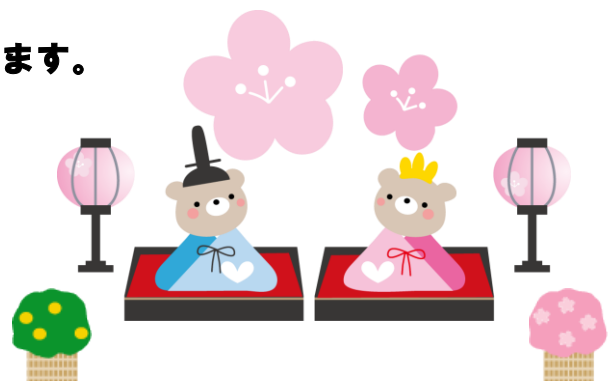
◆お問い合わせ・ご予約

電話番号 **03-5950-9821**

◆受付時間

(月曜日~金曜日) 10:00~17:30

(土曜日・日曜日) 10:00~16:00



## 講座一覧

講座名称	時間	テキスト	受講料金	合計
------	----	------	------	----

### ■基礎講座(1名様から開講)

Windows10入門 ★9:45~15:45	2日(10時間)	1,836	34,560	36,396
Windows10入門 1	パソコンとアプリの基本操作 ファイル管理	1日(5時間)	1,836	18,360
Windows10入門 2	Windowsの設定 初めてのインターネット 周辺機器の接続	1日(5時間)		
Windows8.1入門	2日(12時間)	1,836	33,200	35,036
Windows8.1入門 1	(1)パソコン基本操作 (2)文字入力とファイルのコピーなど	1日(6時間)	1,836	17,500
Windows8.1入門 2	(3)初めてのインターネット (4)初めての電子メール	1日(6時間)		
初めてのWindows7入門	2日(12時間)	1,080	32,200	33,280
Windows7入門 1	(1)パソコン基本操作 (2)文字入力	1日(6時間)	1,080	17,000
Windows7入門 2	(3)初めてのインターネット (4)初めてのメール	1日(6時間)		

### ■Office2016講座(1名様から開講)

Word2016基礎	1日(6時間)	2,160	17,280	19,440
Word2016応用(1) (図形利用・差し込み印刷編)	1日(6時間)	2,160	17,280	19,440
Word2016応用(2) (長文・校閲編)	1日(6時間)	2,160	17,280	19,440
Excel2016基礎	2日(12時間)	2,160	34,560	36,720
Excel2016応用(1) (関数・グラフ・図形利用編)	1日(6時間)	2,160	17,280	19,440
Excel2016応用(2) (データ分析・マクロ編)	1日(6時間)	2,160	17,280	19,440
PowerPoint2016基礎	1日(6時間)	2,160	17,280	19,440
PowerPoint2016応用	1日(6時間)	2,160	21,600	23,760
Access2016基礎	2日(12時間)	2,160	34,560	36,720
Access2016応用	2日(12時間)	2,160	38,880	41,040

### ■Office2013講座(1名様から開講)

Word2013基礎	1日(6時間)	2,160	17,280	19,440
Word2013応用(1) (図形利用・差し込み印刷編)	1日(6時間)	2,160	17,280	19,440
Word2013応用(2) (長文・校閲編)	1日(6時間)	2,160	17,280	19,440
Excel2013基礎	2日(12時間)	2,160	34,560	36,720
Excel2013応用(1) (関数・グラフ・図形利用編)	1日(6時間)	2,160	17,280	19,440
Excel2013応用(2) (データ分析・マクロ編)	1日(6時間)	2,160	17,280	19,440
PowerPoint2013基礎	1日(6時間)	2,160	17,280	19,440
PowerPoint2013応用	1日(6時間)	2,160	21,600	23,760
Access2013基礎	2日(12時間)	2,160	34,560	36,720
Access2013応用	2日(12時間)	2,160	38,880	41,040

### ■検定/受験対策/習得コース(1名様から開講)

MOS2016試験対策スペシャリスト(Word・Excel)	3日(18時間)	2,160	58,320	60,480
MOS2016試験対策スペシャリスト(PowerPoint)	3日(18時間)	2,376	58,320	60,696
MOS2016試験対策スペシャリスト(Access)	3日(18時間)	3,024	64,800	67,824

### ◆50歳以上の方向け 講座 月謝制(税込み)テキスト代・教材費含む

iPad講座 1 1回2時間(月3回×5ヶ月)	12,960
iPad講座 2 1回2時間(月2回×6ヶ月)	12,960
iPad講座 3 1回2時間(月2回×6ヶ月)	8,640
シニアのためのiPhone講座 1回2時間(月3回×6ヶ月)	12,960



○本教室にて初めてご受講の方は、初回登録料3,240円(税込み)が別途必要です。